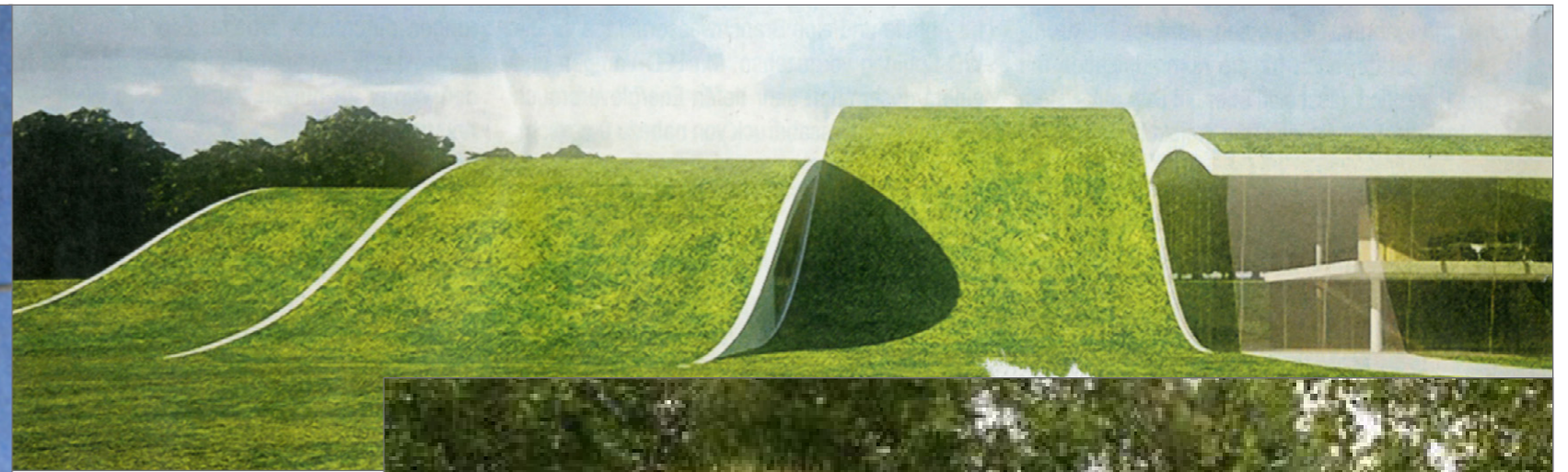




## Stations- Architektur

- \*Einheit zwischen Stationsarchitektur und Kabine schaffen.
- \*Farbgebung, Formen, Materialmix.
- \*WolfKabine direkt in neuer Architektur integrieren.





## Alpiner Baustil

- \*Natürliche regionale Fassadenmaterialien.
- \*Integration in Landschaft.
- \*Bewachsene Dachflächen.
- \*Tarnung.





## Deckel & Boden

- \*Stilisiertes Deckel und Boden mit Füllraster.
- \*Schlichte geometrische Baukörper.
- \*Füllmaterialien immer bis Decke / Boden durchlaufend.
- \*Rollo-Optik.





## iPhone Baukörper

- \*Weiche Formensprache mit grossen Radien.
- \*Zurückgesetzte Seitenflächen.
- \*Grossflächige Fenster.
- \*Fassadengestaltung und Gliederung mit Holzrost / Lamellen.





## C-Klammer

- \*Formal dominante C-Klammer.
- \*Materialmix und Farbakzente bei Füllflächen.
- \*Grossflächige Fenster.

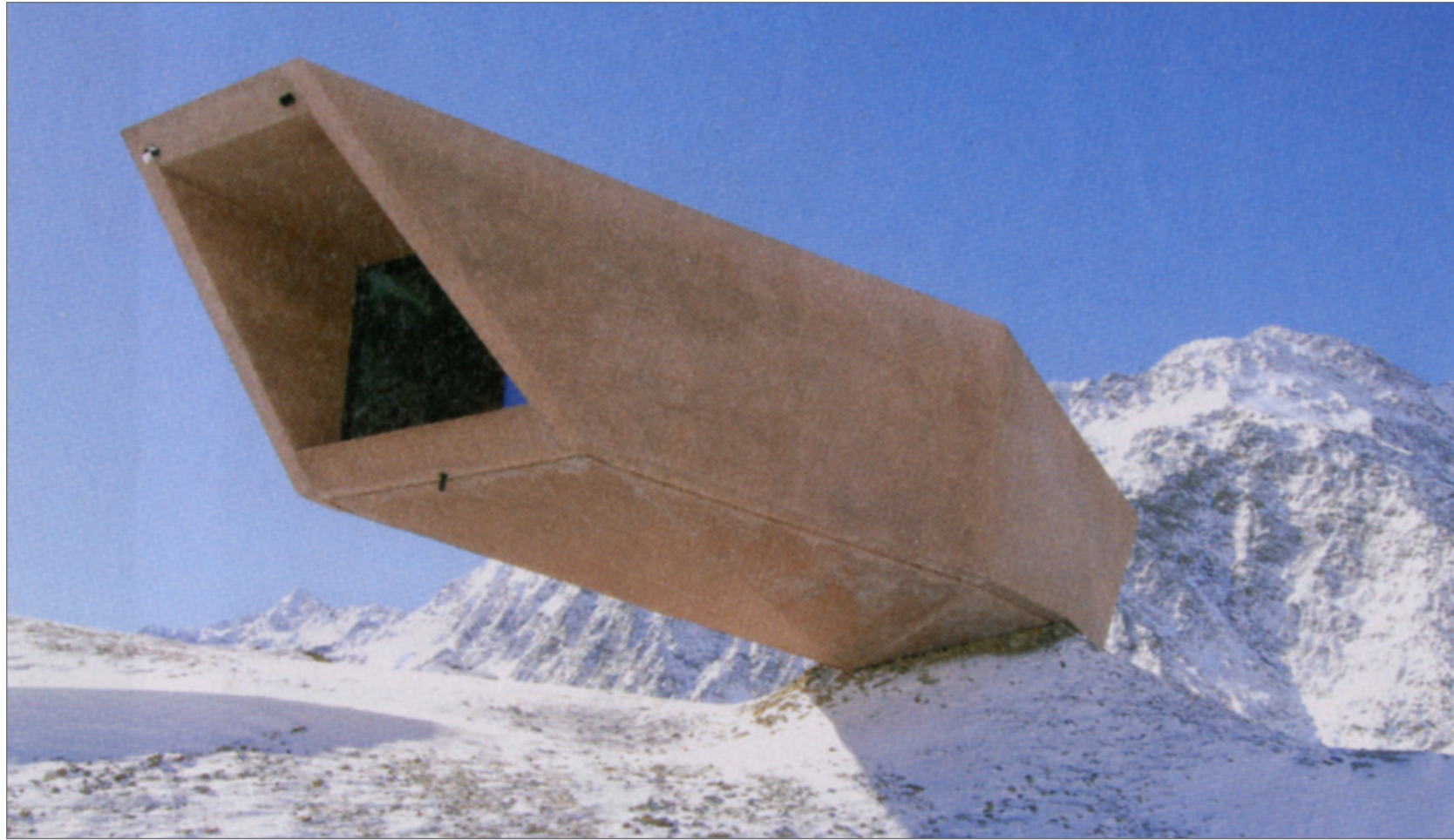




## Polygone & Tarnung

- \*Geometrische Baukörper -> Polygone.
- \*Schräge Dachflächen.
- \*Abstrakte Fels- oder Kristallstrukturen.
- \*Verspiegelte Fensterflächen.
- \*Tarnung.



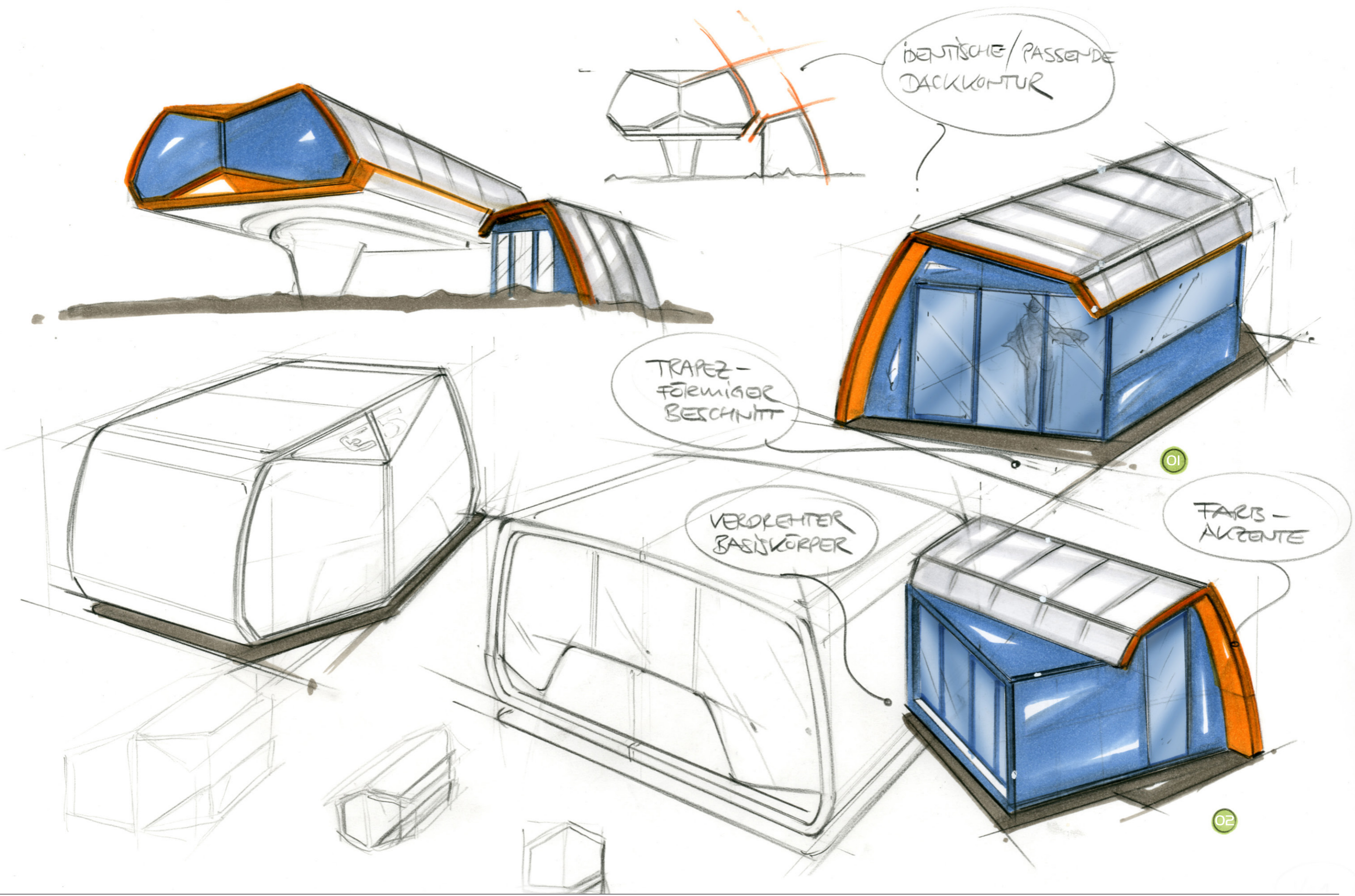


## Trichter & Blickwinkel

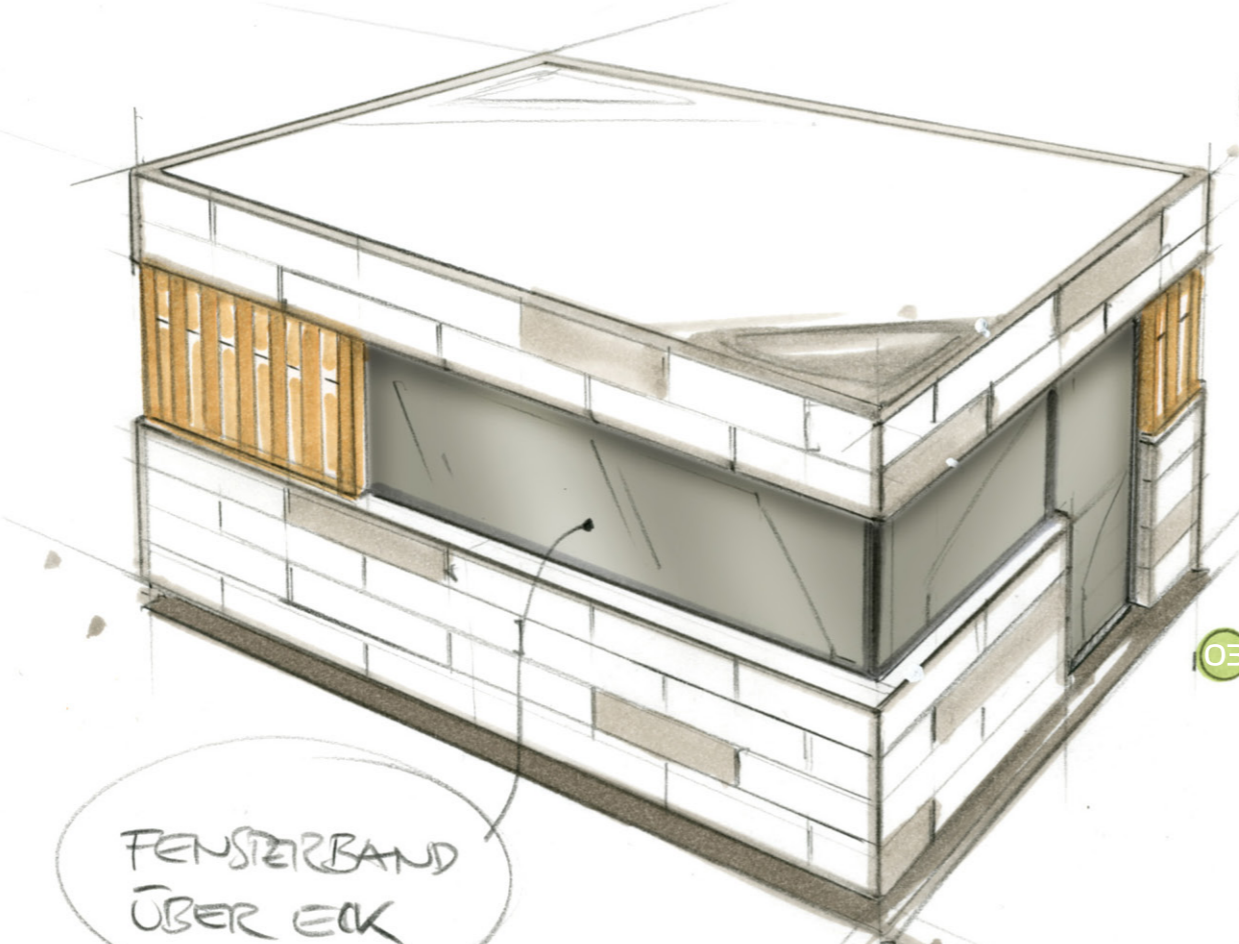
- \*Schlichte geometrische Baukörper.
- \*Grossflächige Fensterfronten.
- \*Verkippte Flächen.
- \*Trichterform / Blickwinkel.





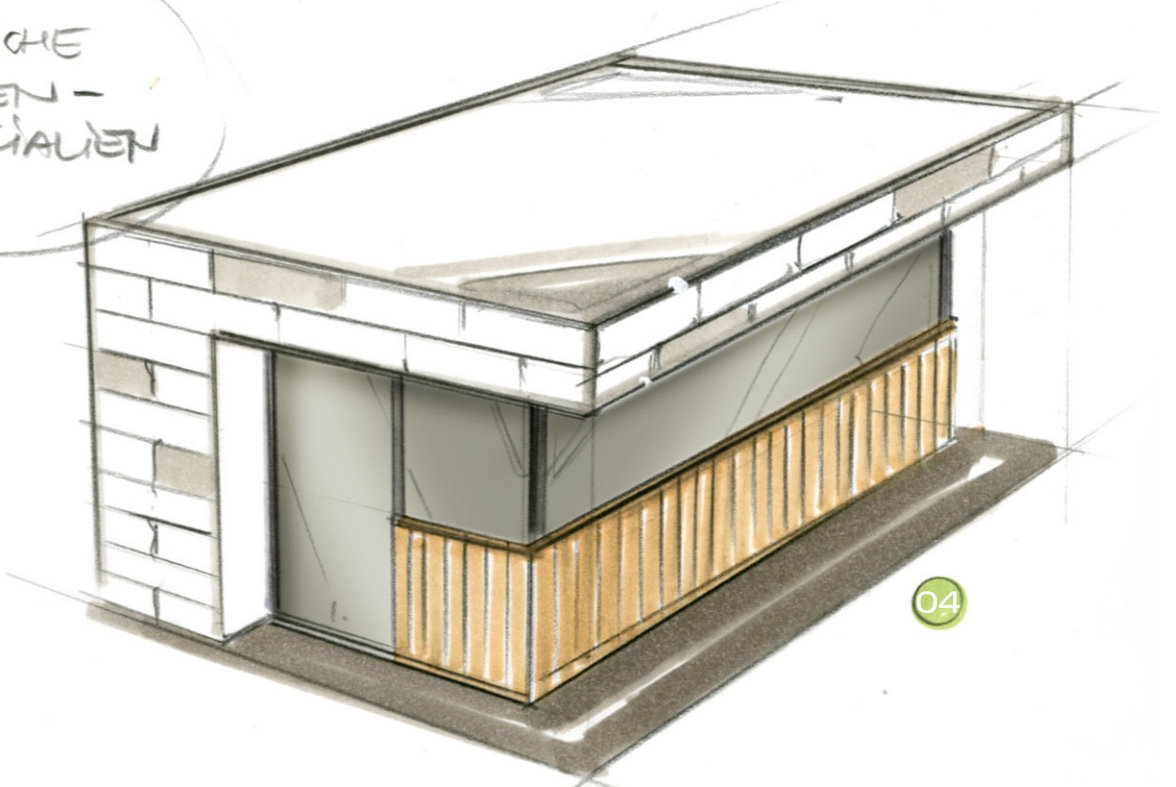


NATÜRLICHE  
FASSADEN-  
MATERIALIEN



03

FENSTERBAND  
ÜBER ECK



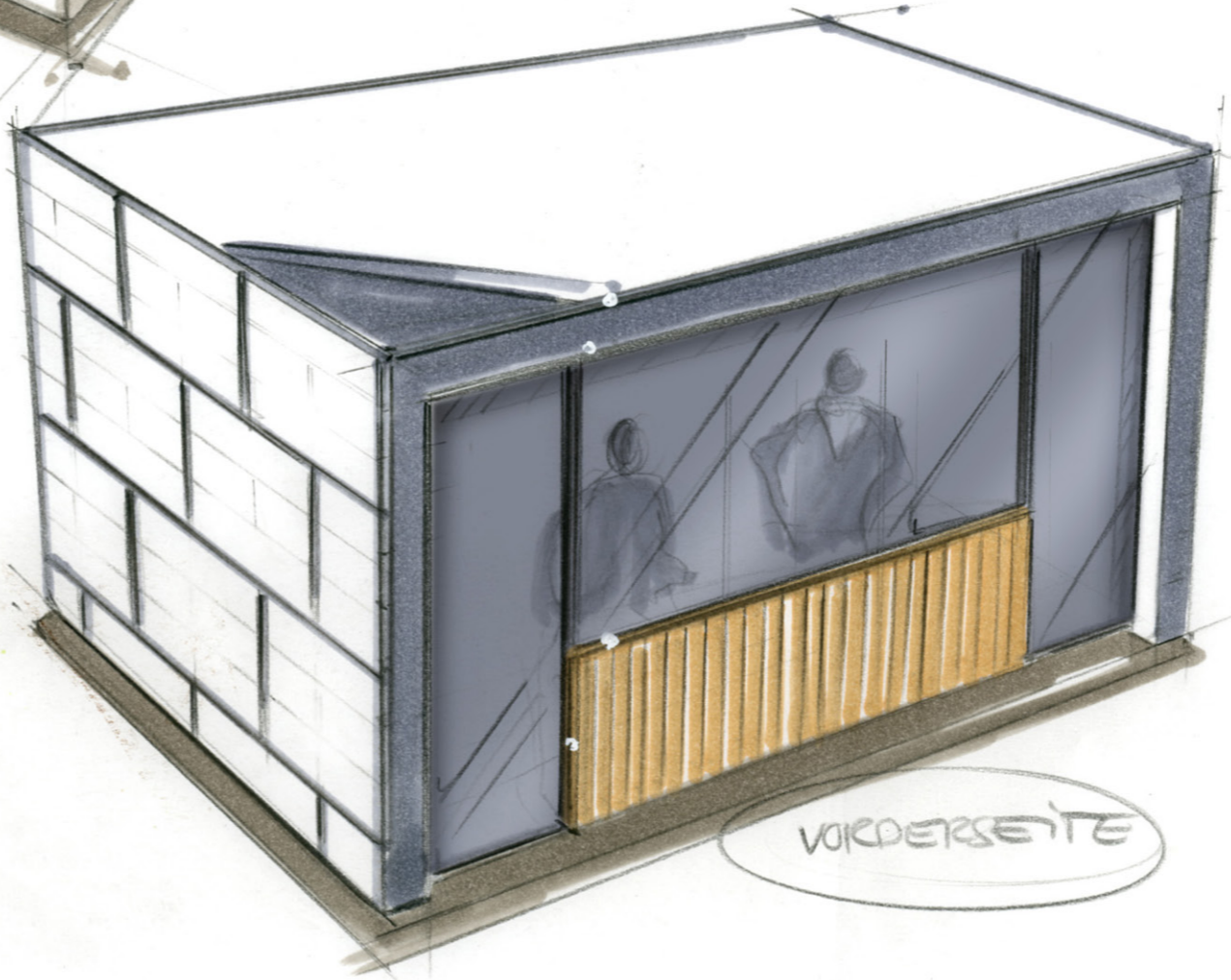
04



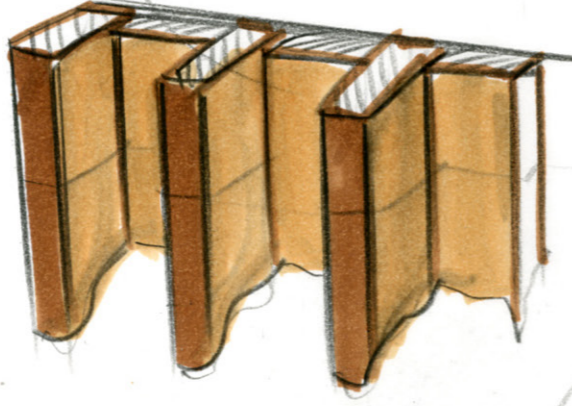
05

RÜCKSEITE

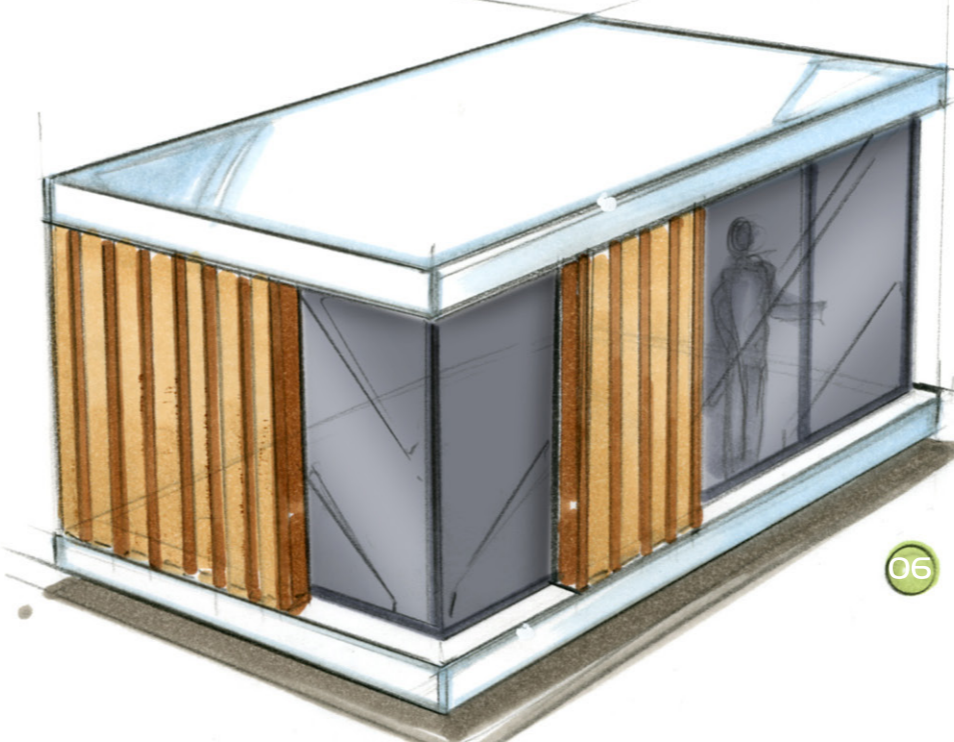
VISUELLE  
DOPPEL-  
KLAMMER



VORDERSEITE

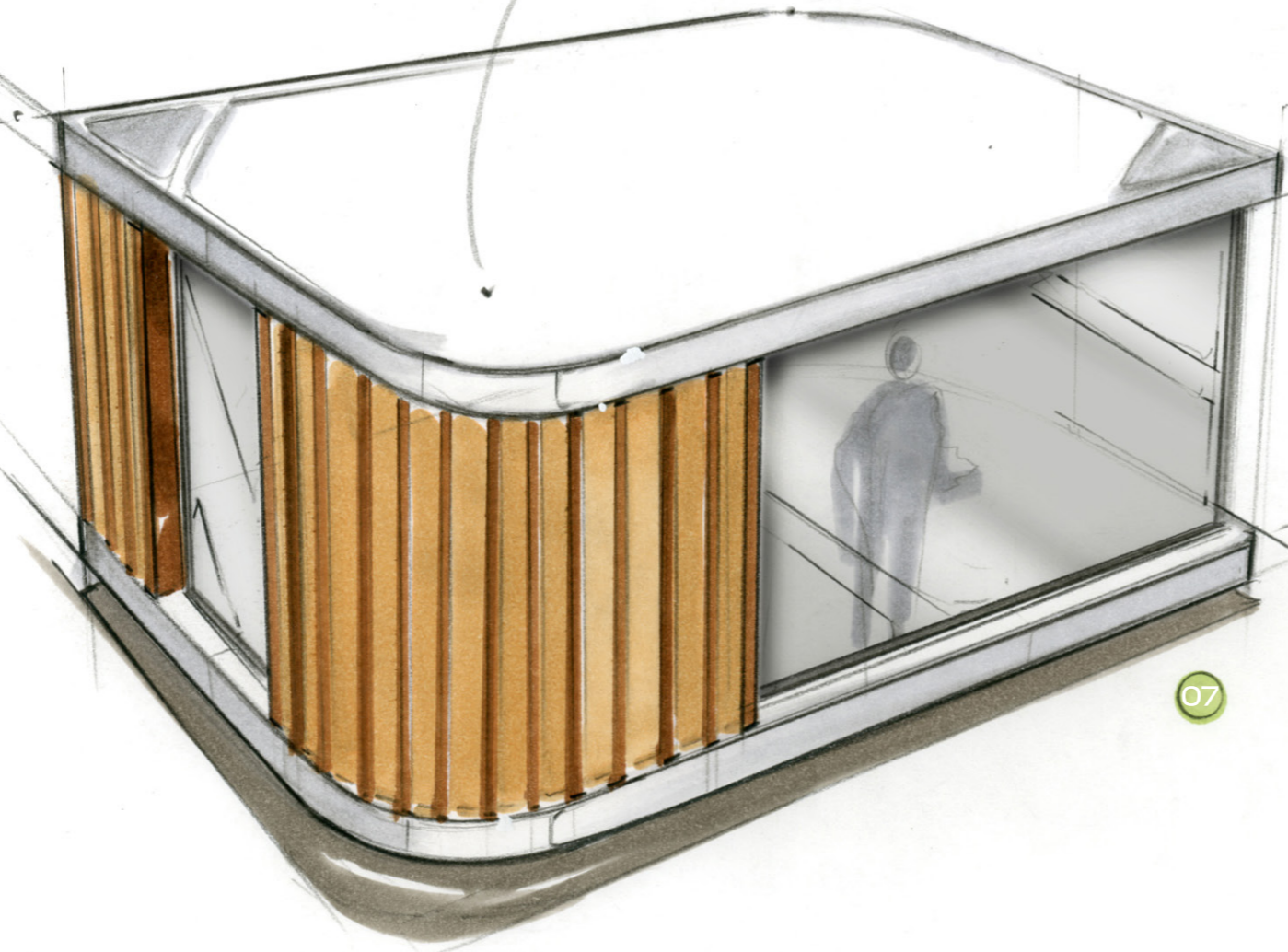


VERTIKALE  
"RELIEF\_LATTUNG"  
ERLAUBT GROSSE  
RADIEN →  
ROLLO\_EFFEKT

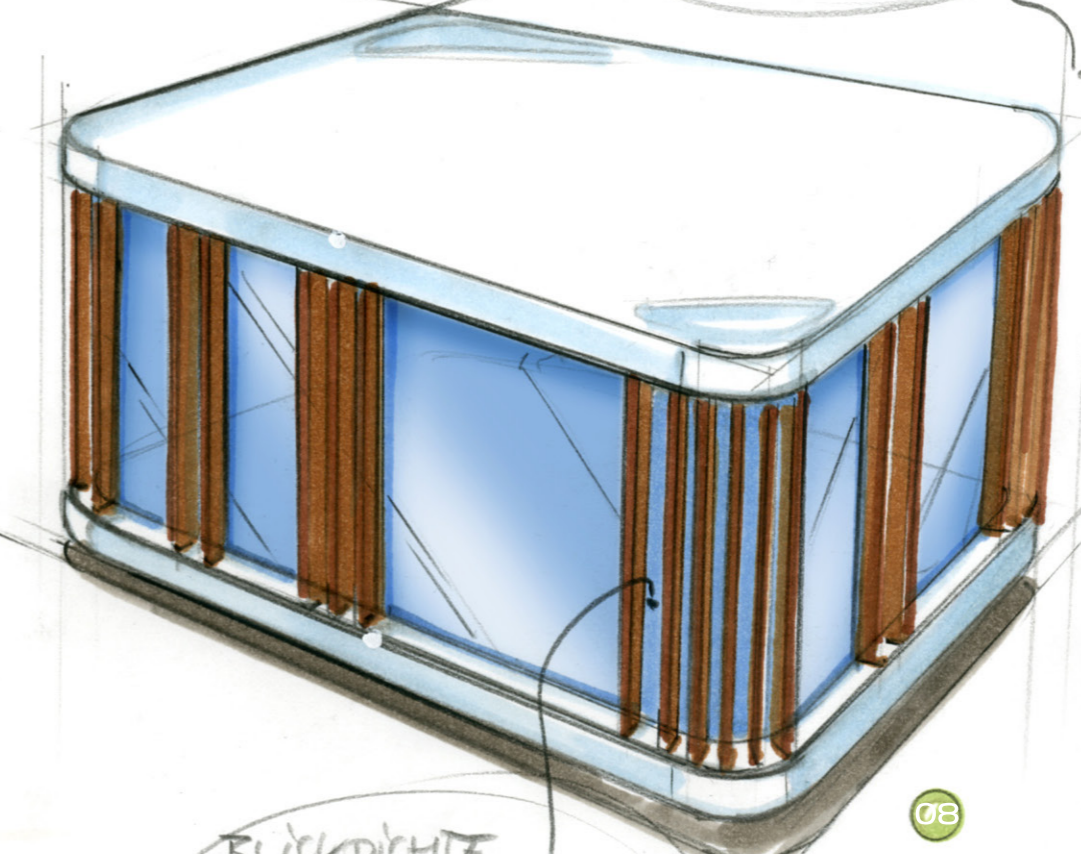


VISUELLER  
DECKEL & BODEN  
MIT  
FÜLL-ROLLO

GROSSE RADIEN  
AN ALLEN  
SEITEN

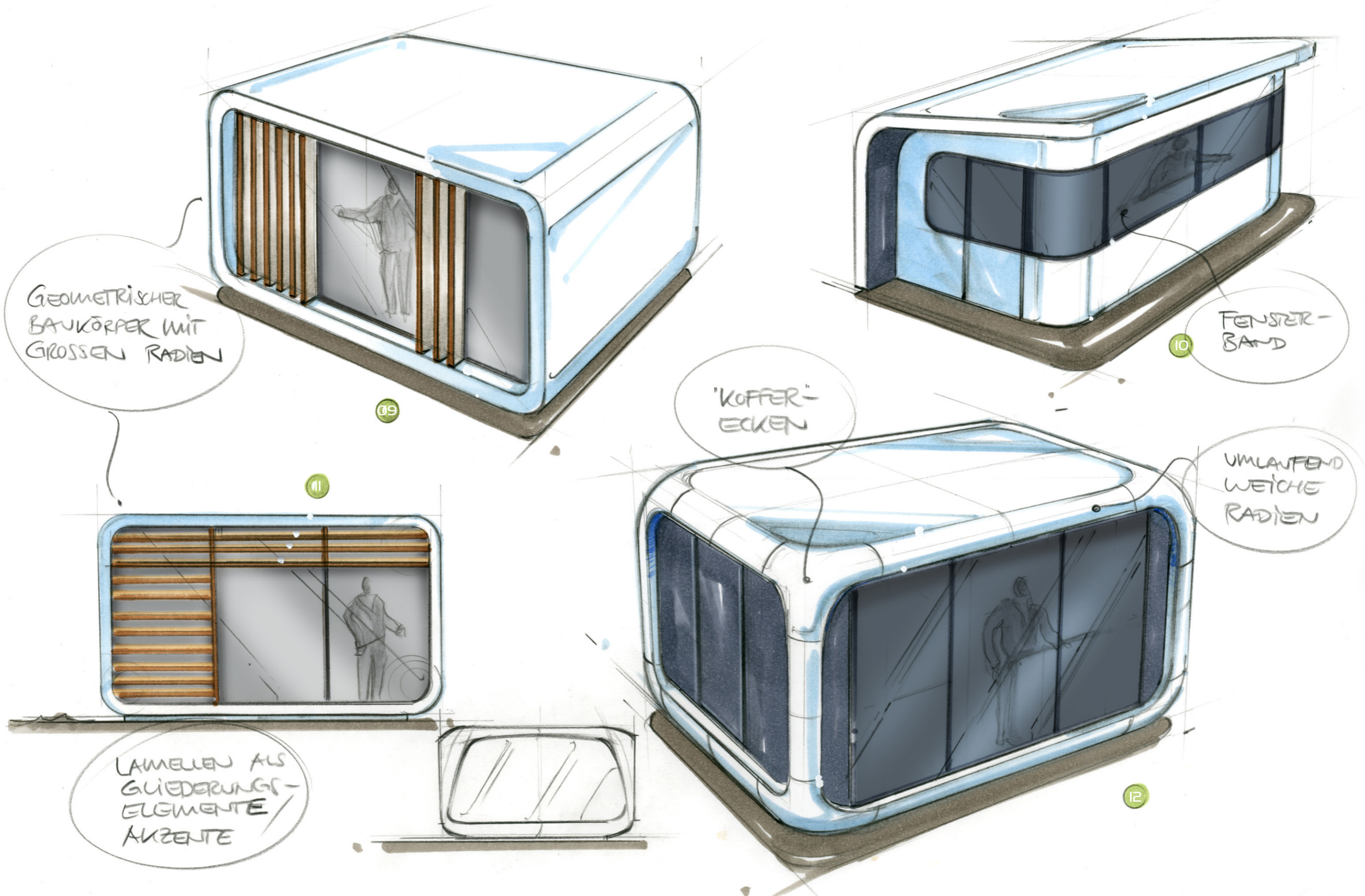


07

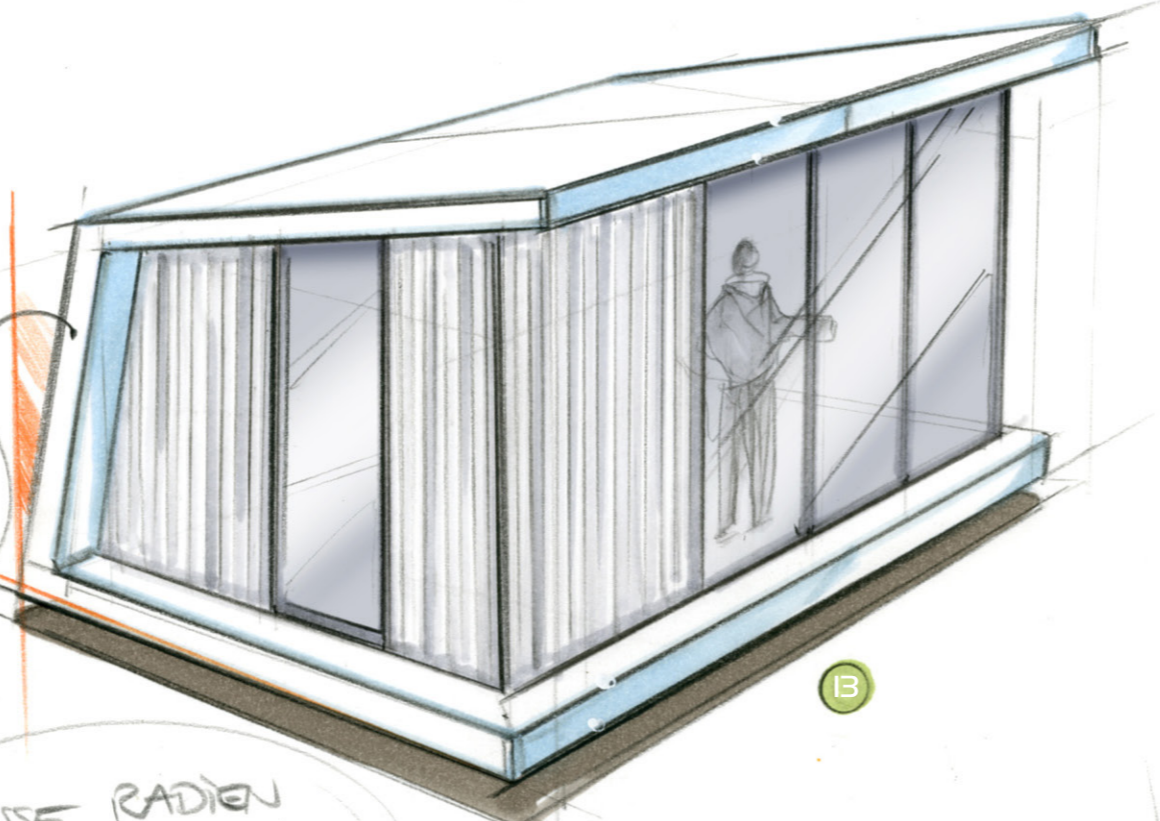


08

BLICKDICHTE  
FARBFLÄCHEN  
AM RADIUS  
→ NUR  
GERADE FENSTER-  
FLÄCHEN.

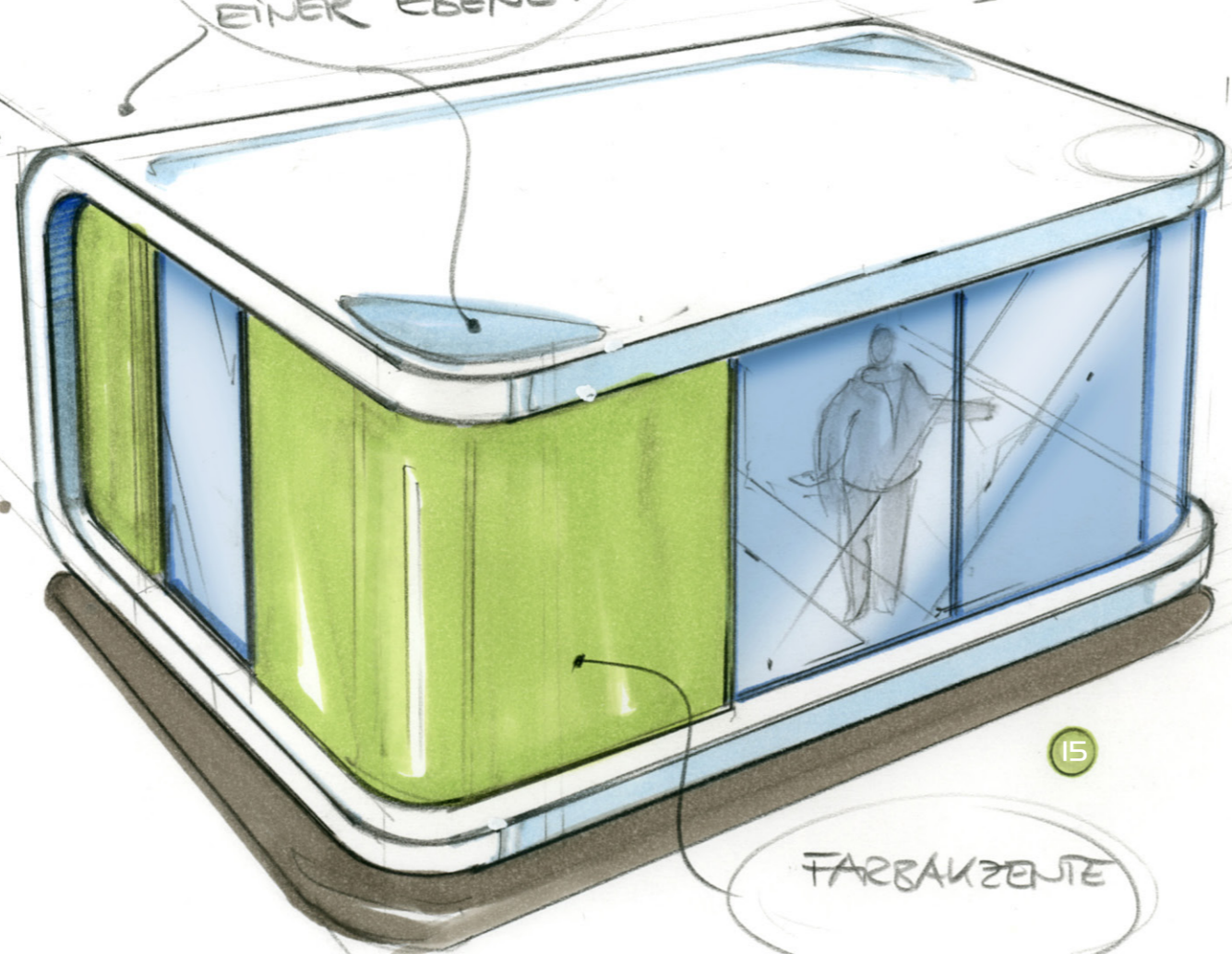


BAUKÖRPER  
ALS C-KLAMMER



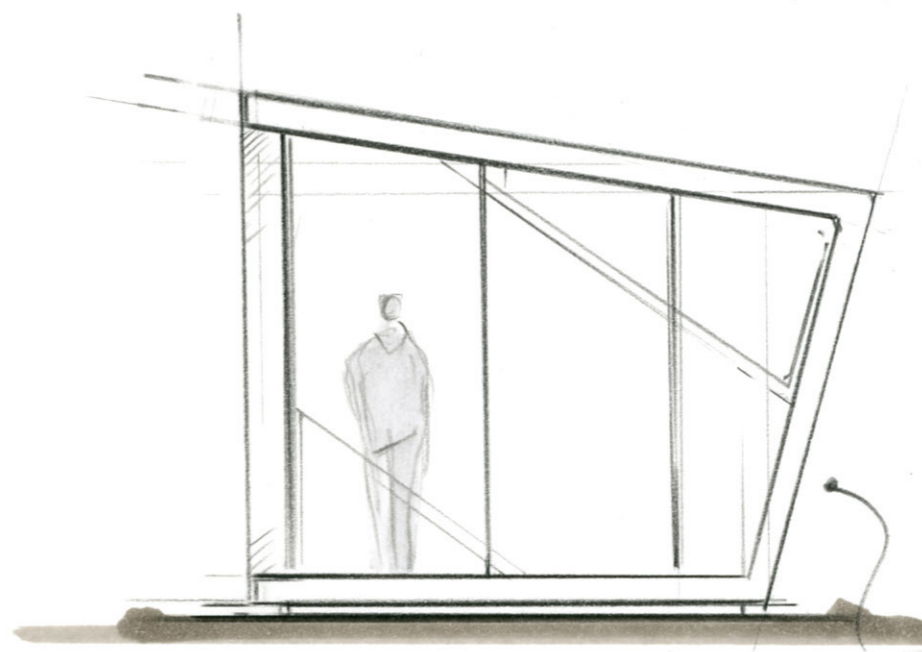
13

GROSSE RADIIEN  
JEWEILS NUR IN  
EINER EBENE.



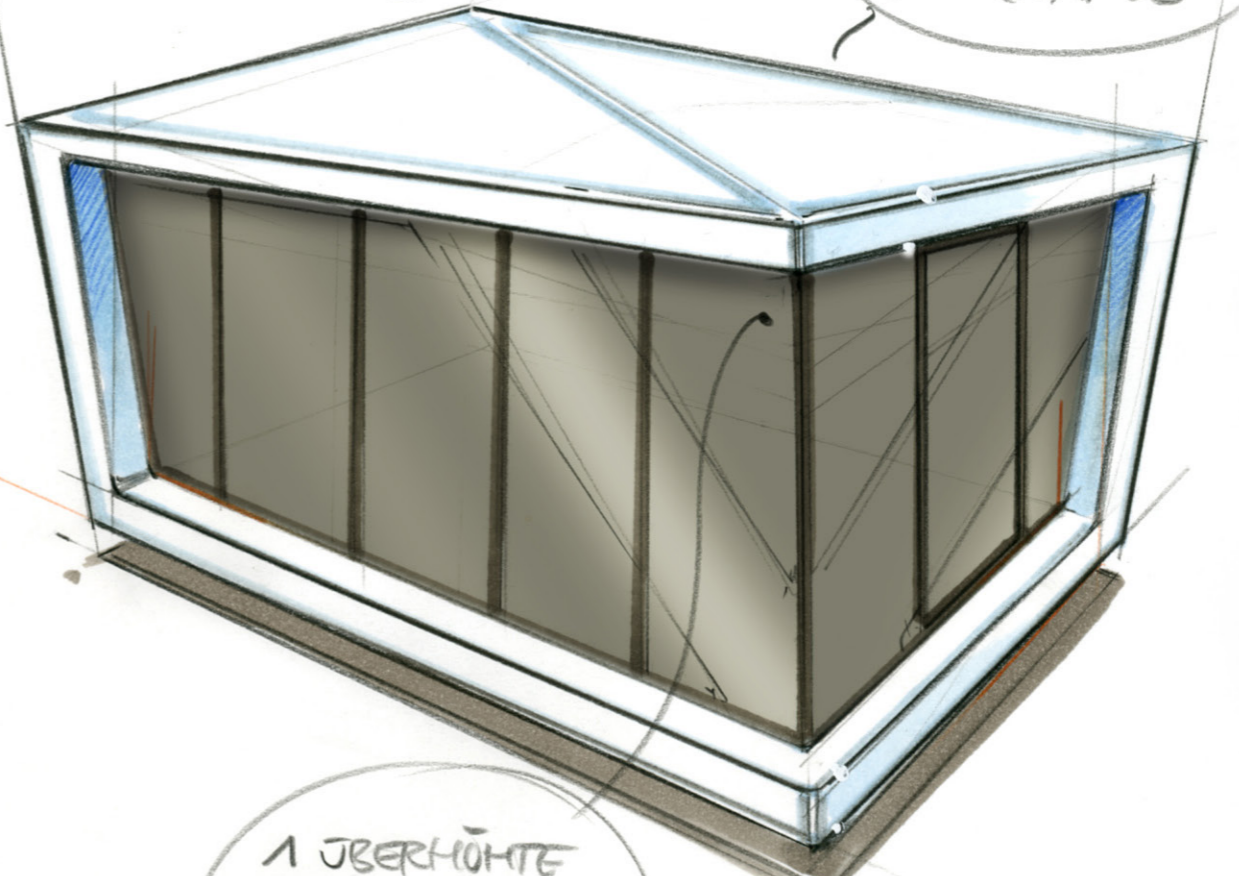
15

FARBBAUZENTE



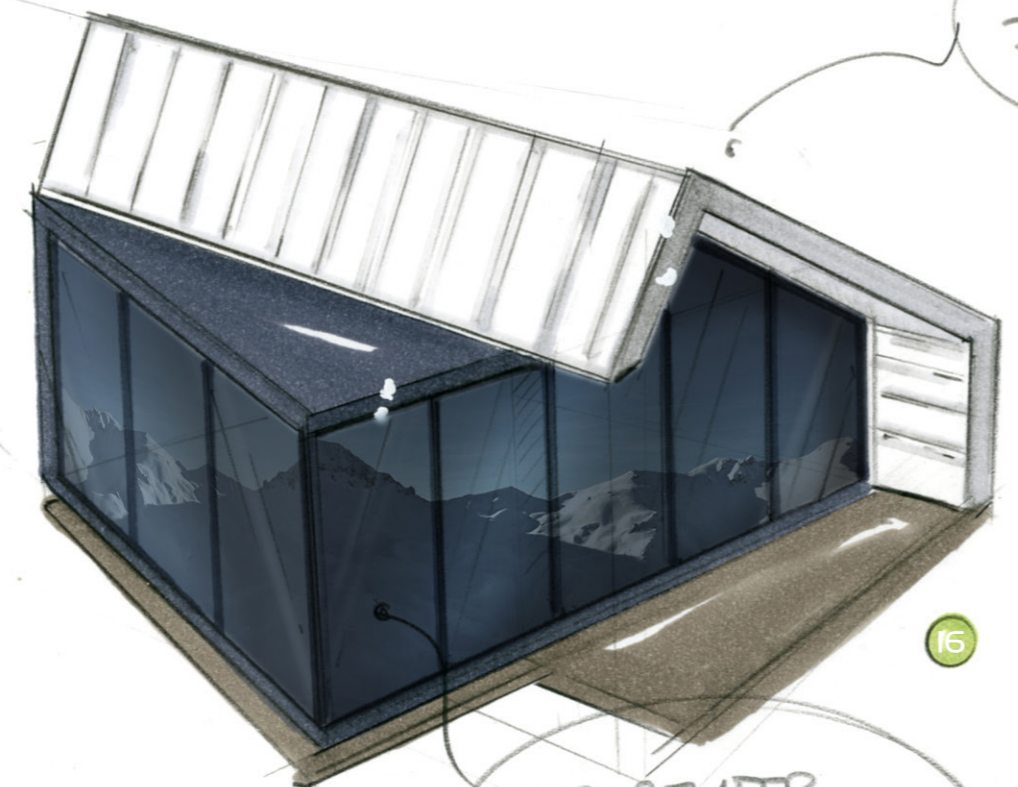
14

VERKIPPT  
RÜCKWÄNDE



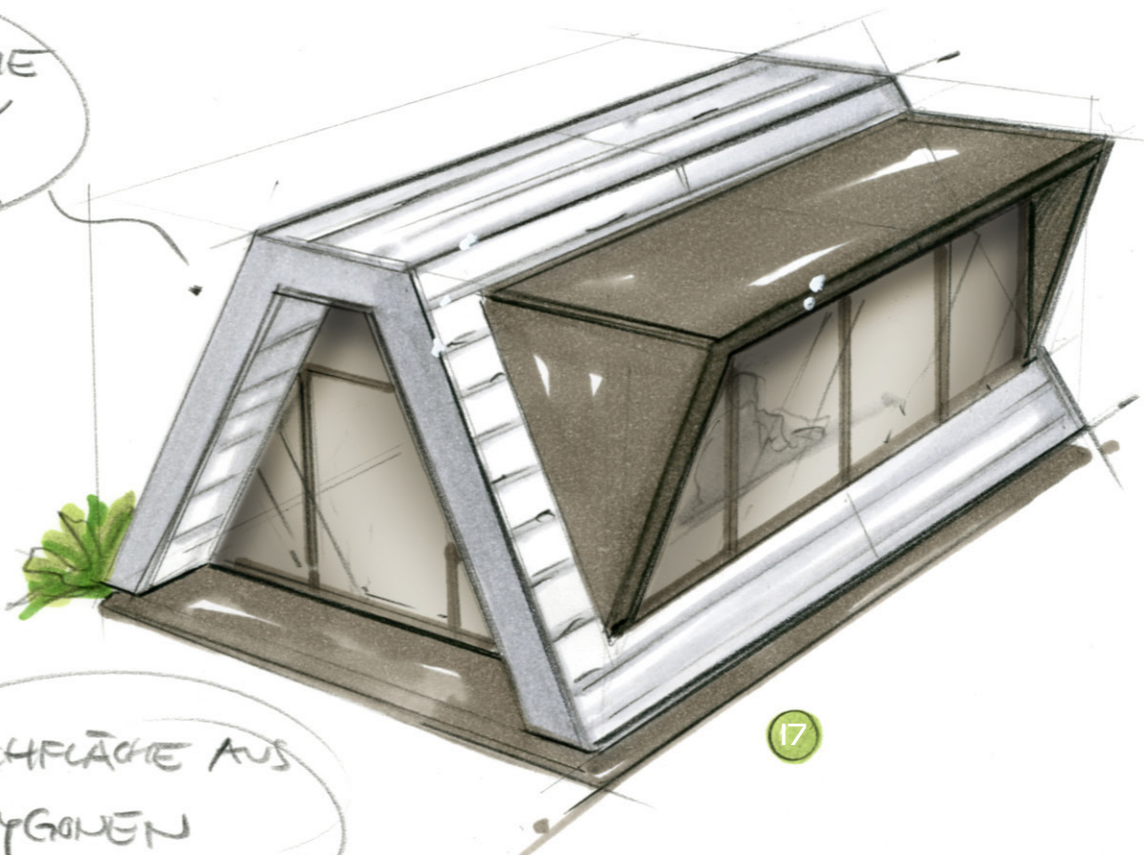
1 ÜBERHÖHTE  
ECKE AN  
BAUKÖRPER  
DYNAMIK

GEOMETRISCHE  
DACHKÖRPER/  
KLAMMER



16

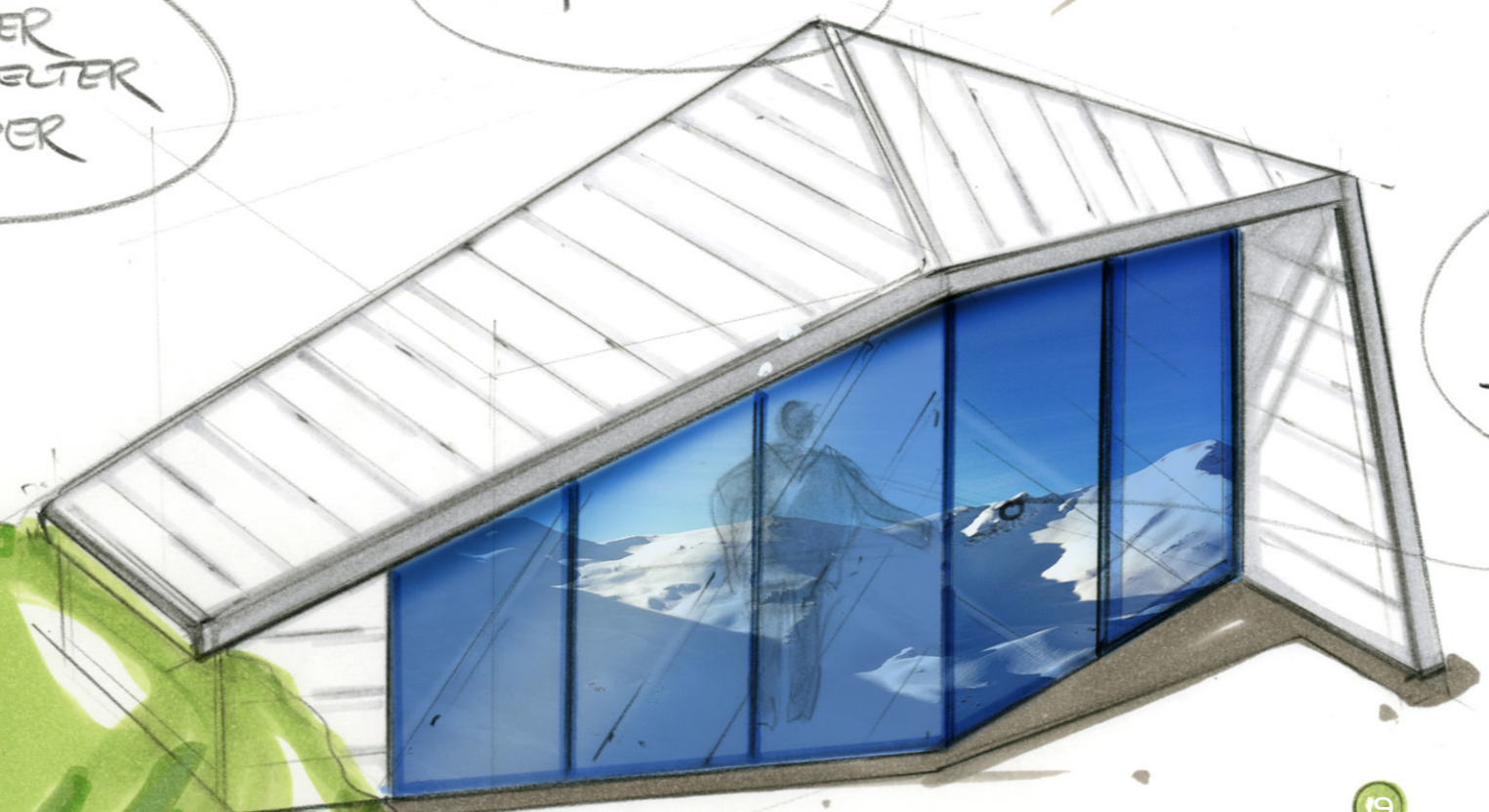
VERDREHTER  
VERSPIEGELTER  
BAUKÖRPER



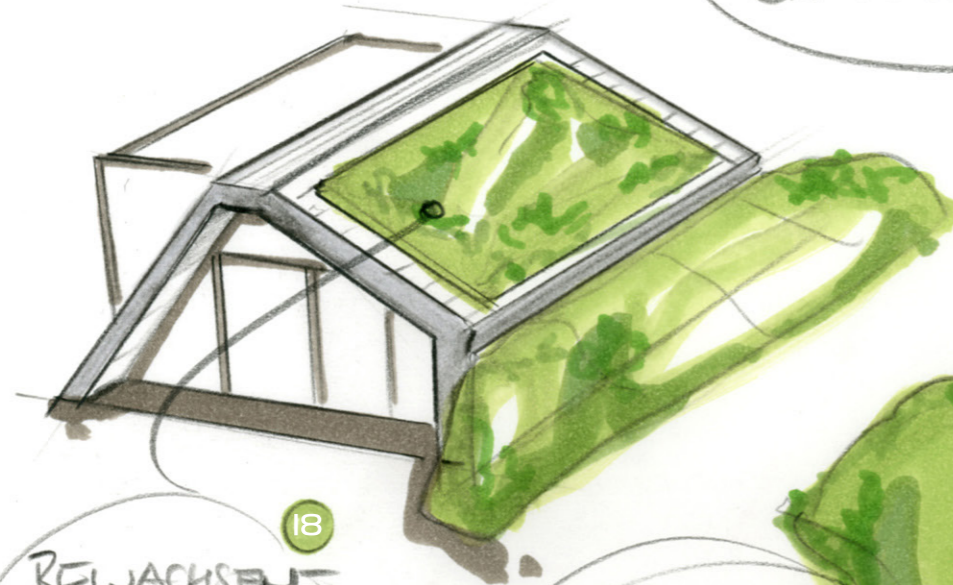
17

DACHFLÄCHE AUS  
POLYGONEN

VERSPIEGELTE  
GLASFLÄCHEN  
→ TARNUNG



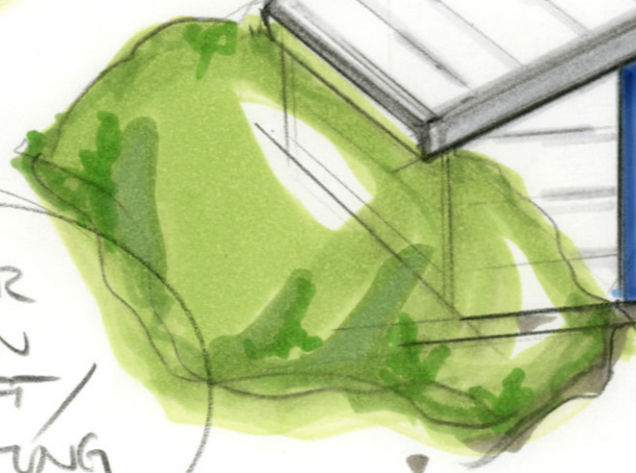
19

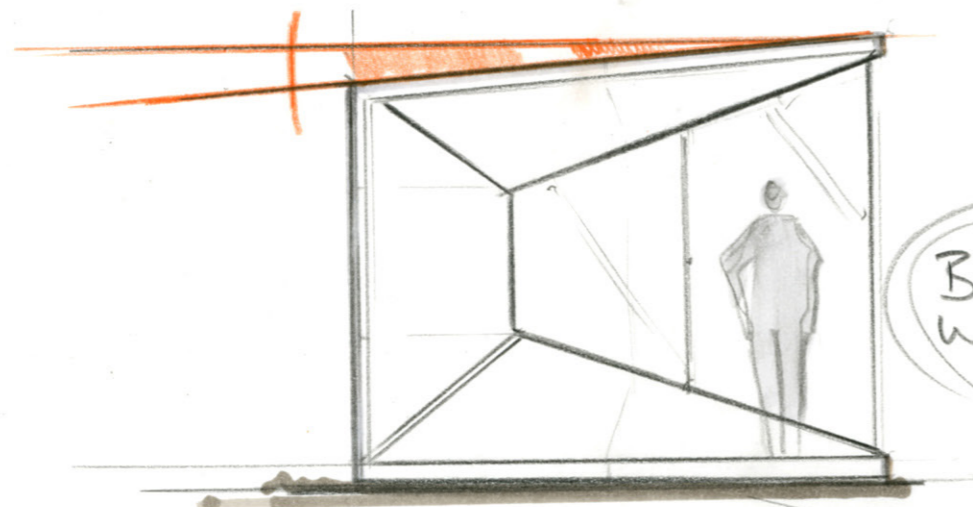


18

BEWACHSENE  
DACHFLÄCHEN

PARTIELLER  
"EINBAU" IN  
LANDSCHAFT/  
AUFSCHÜTTUNG



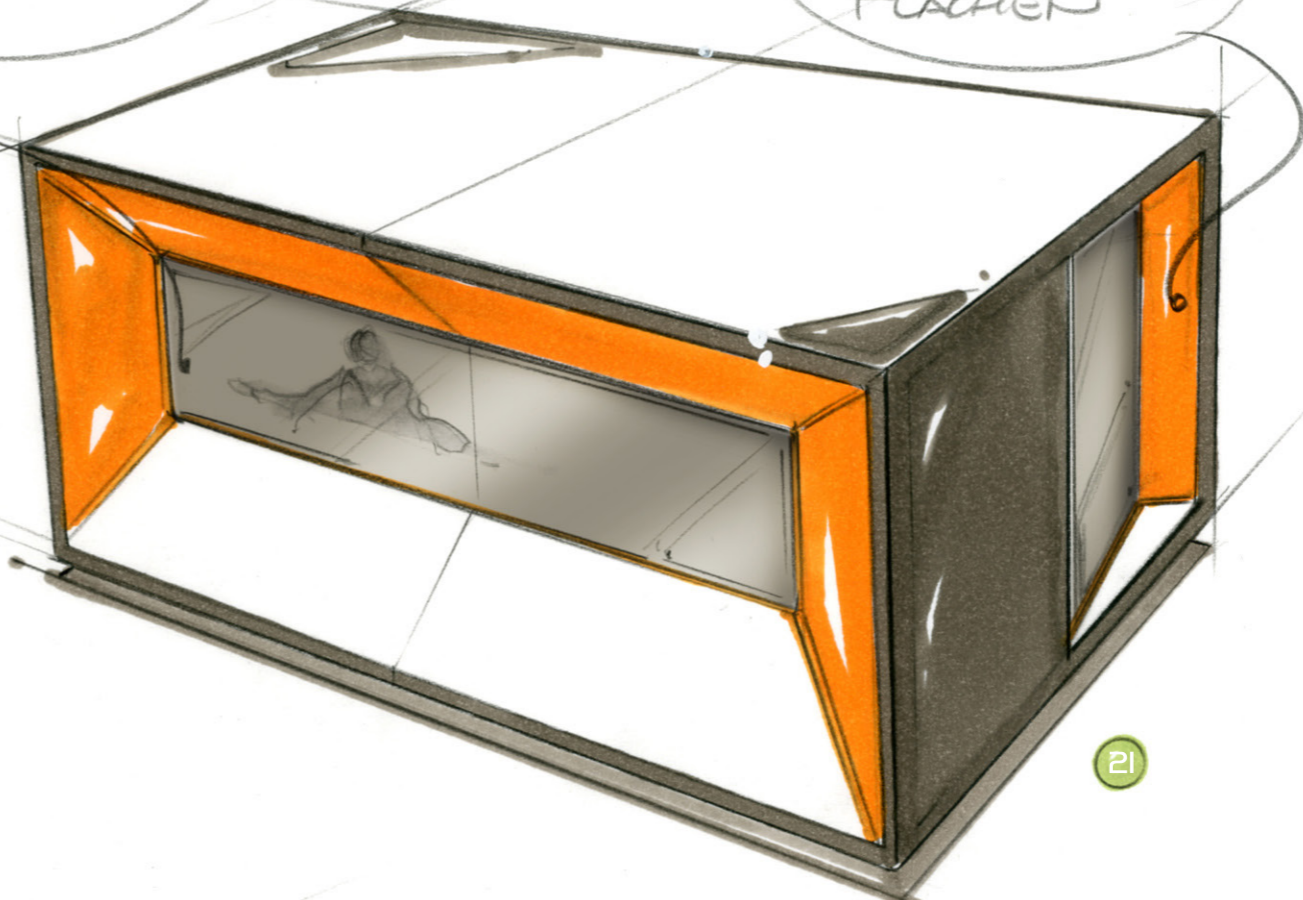


Blick-  
winkel

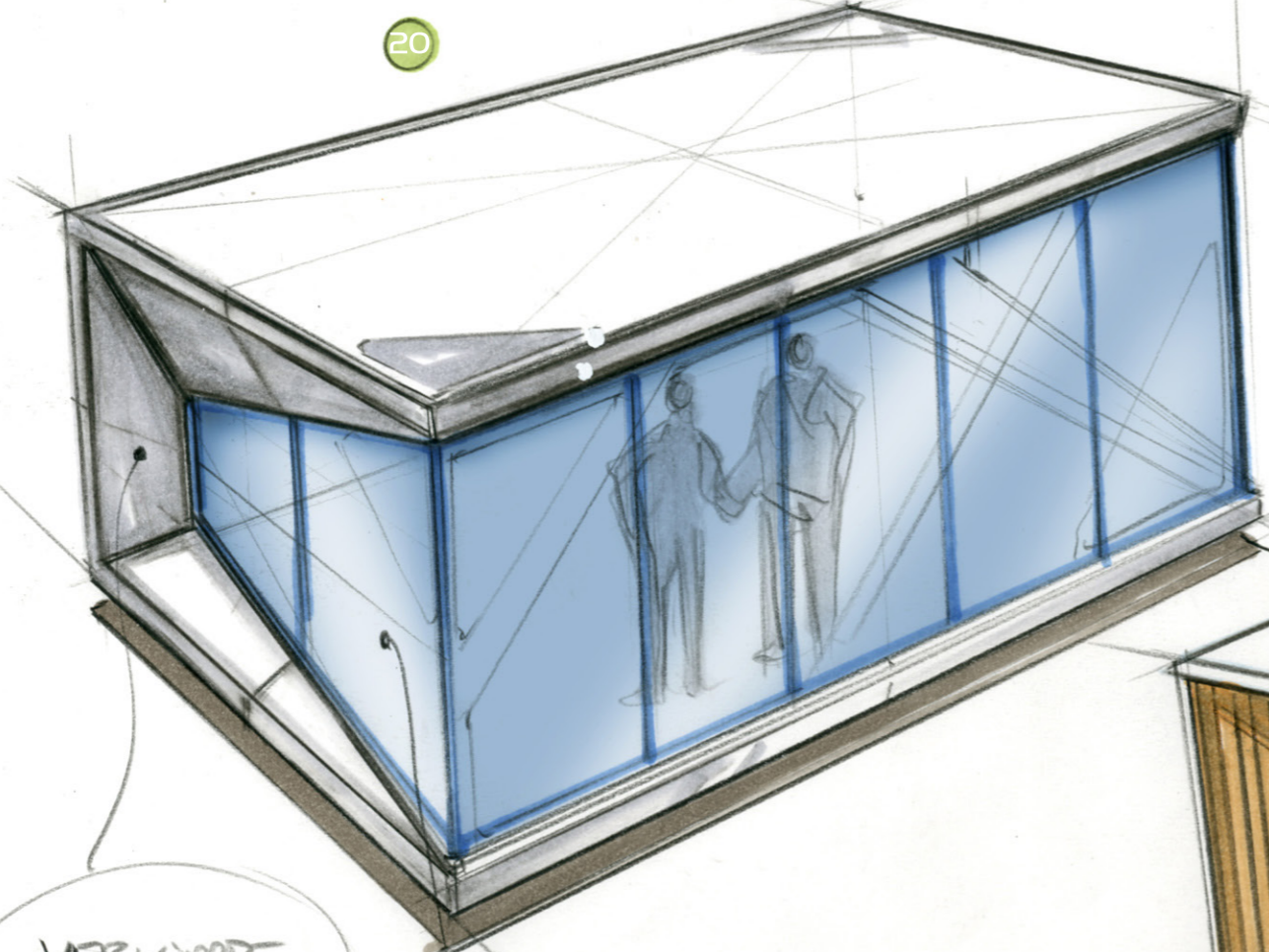
TRÜCHTER ODER  
"SEH SCHLITZ"

FARBACZENTE  
AUF VERKIPPTE  
FLÄCHEN

20

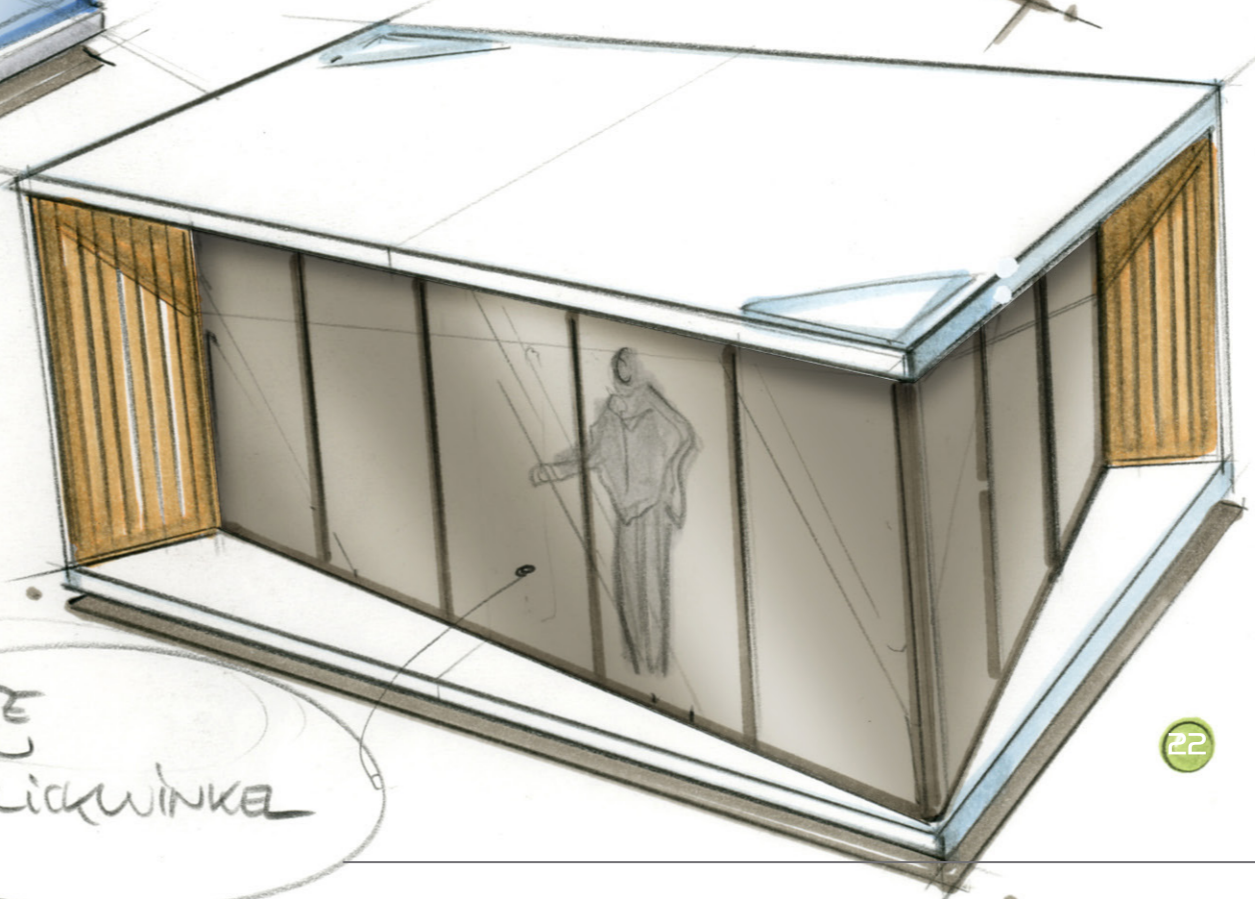


21



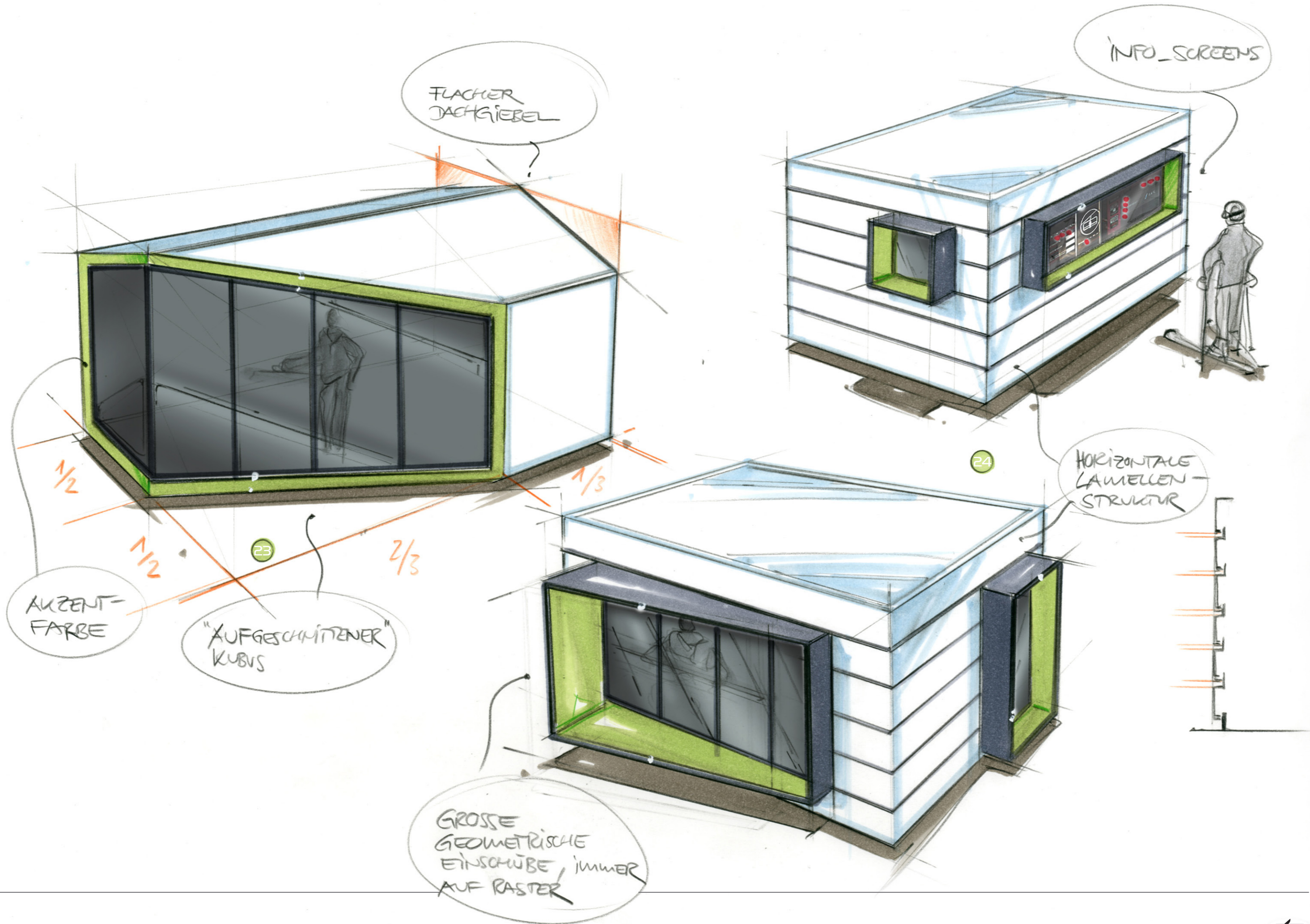
VERKIPPT  
FLÄCHEN-  
TEILE

LEICHTER  
EINZUG BEI  
SEITENFENSTER



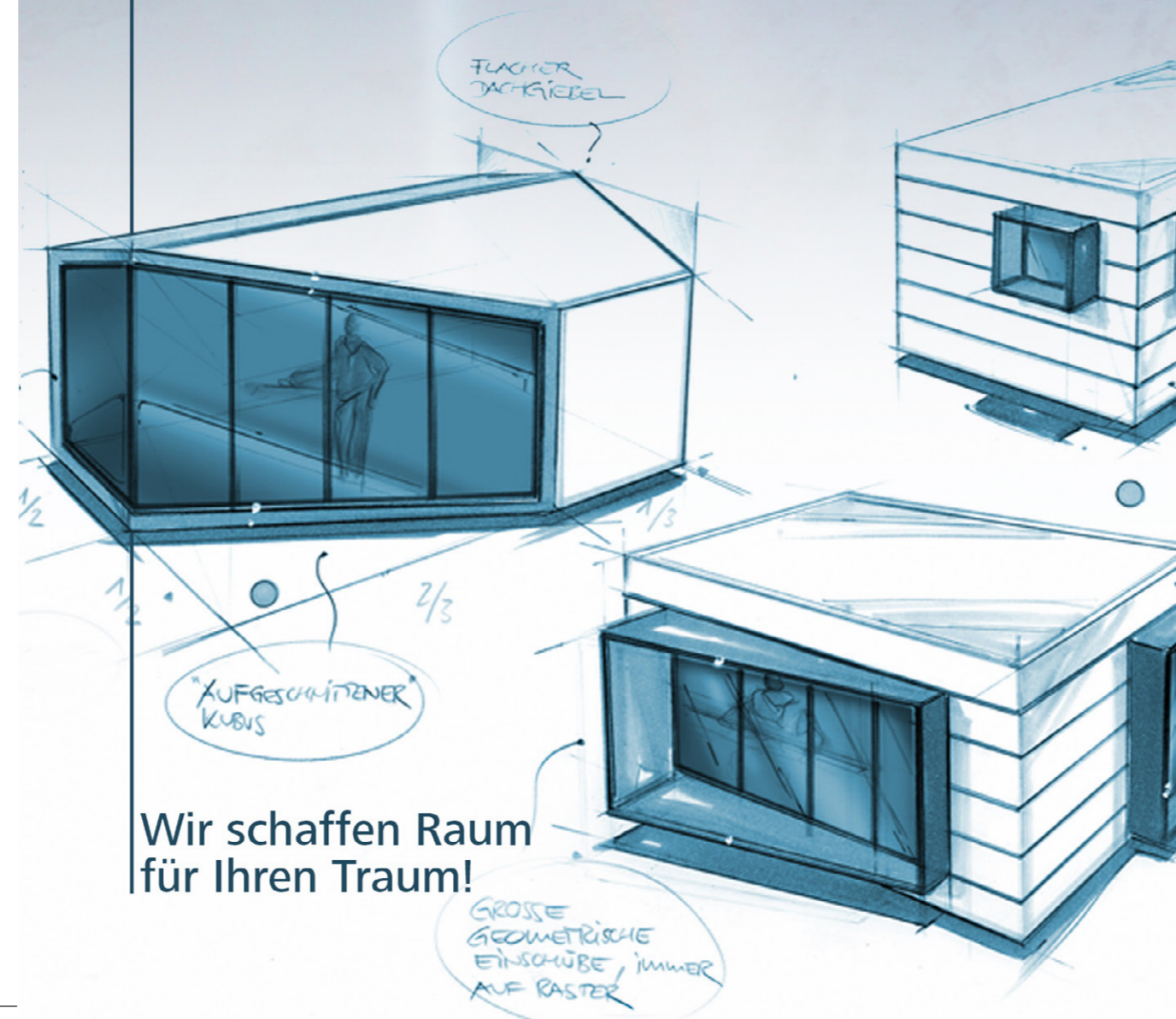
VERKIPPT  
FLÄCHEN  
-> Blickwinkel

22





# wolfkabine

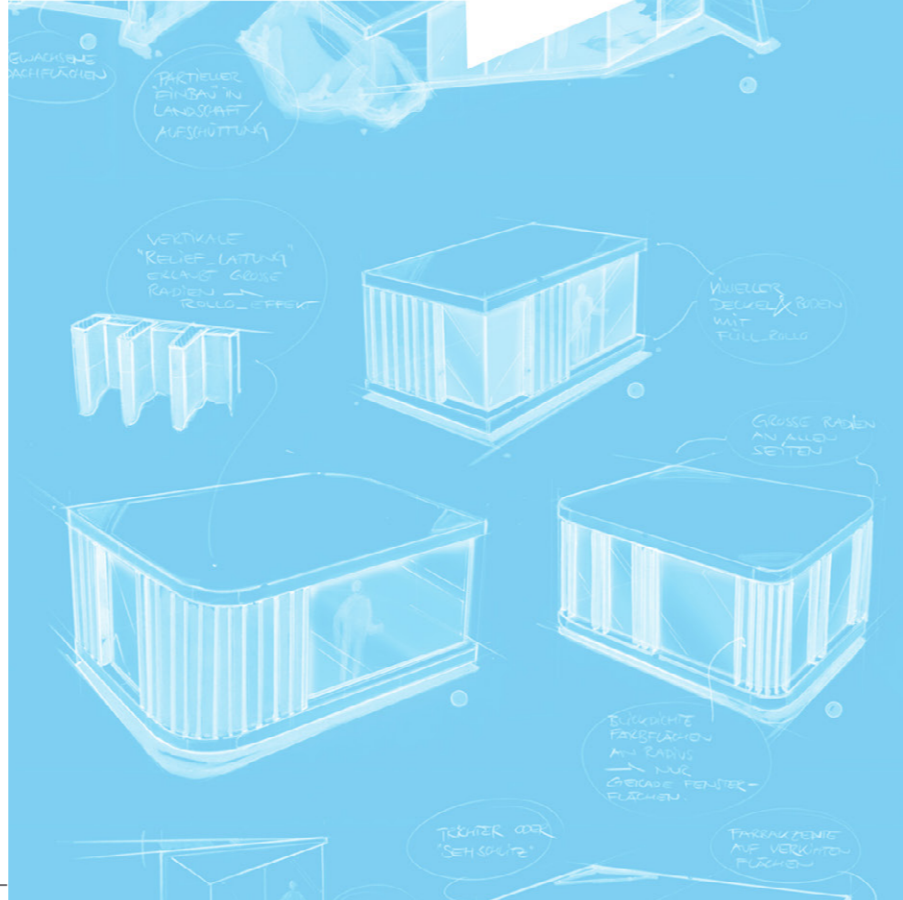


Wir schaffen Raum  
für Ihren Traum!





Wir schaffen Raum für Ihren Traum!



KONFIGURIEREN SIE IHRE EIGENE **wolfkabine**

Wolfkabine-Konfigurator

Unseren Konfigurator finden Sie unter:  
[www.wolfkabine.com](http://www.wolfkabine.com)



**Hugo Wolf AG**  
Fiberglass  
Allmendweg 1+1a  
CH-3662 Seftigen

Tel. +41 (0)33 345 26 66  
Fax +41 (0)33 345 72 66  
info@fiberglass.ch  
www.fiberglass.ch  
www.wolfkabine.com



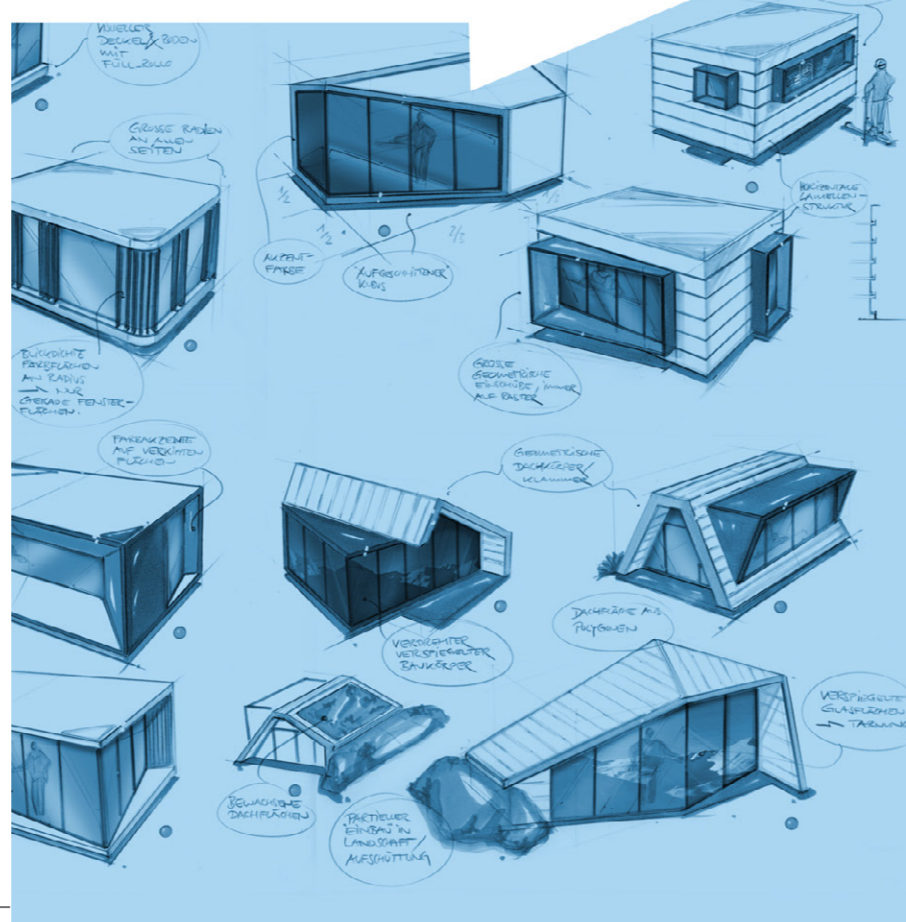


Wir schaffen Raum für Ihren Traum!

# KONFIGURIEREN SIE IHRE EIGENE **wolf**kabine

Wolfkabine-Konfigurator

Unseren Konfigurator finden Sie unter:  
[www.wolfkabine.com](http://www.wolfkabine.com)



**Hugo Wolf AG**  
Fiberglass  
Allmendweg 1+1a  
CH-3662 Seftigen

Tel. +41 (0)33 345 26 66  
Fax +41 (0)33 345 72 66  
info@fiberglass.ch  
www.fiberglass.ch  
www.wolfkabine.com





Wir schaffen Raum für Ihren Traum!

# KONFIGURIEREN SIE IHRE EIGENE **wolf**kabine

Wolfkabine-Konfigurator

Unseren Konfigurator finden Sie unter:  
[www.wolfkabine.com](http://www.wolfkabine.com)



**Hugo Wolf AG**  
Fiberglass  
Allmendweg 1+1a  
CH-3662 Seftigen

Tel. +41 (0)33 345 26 66  
Fax +41 (0)33 345 72 66  
info@fiberglass.ch  
www.fiberglass.ch  
www.wolfkabine.com

